

OBNOVA OBYTNÉHO SOUBORU v Holoubkově

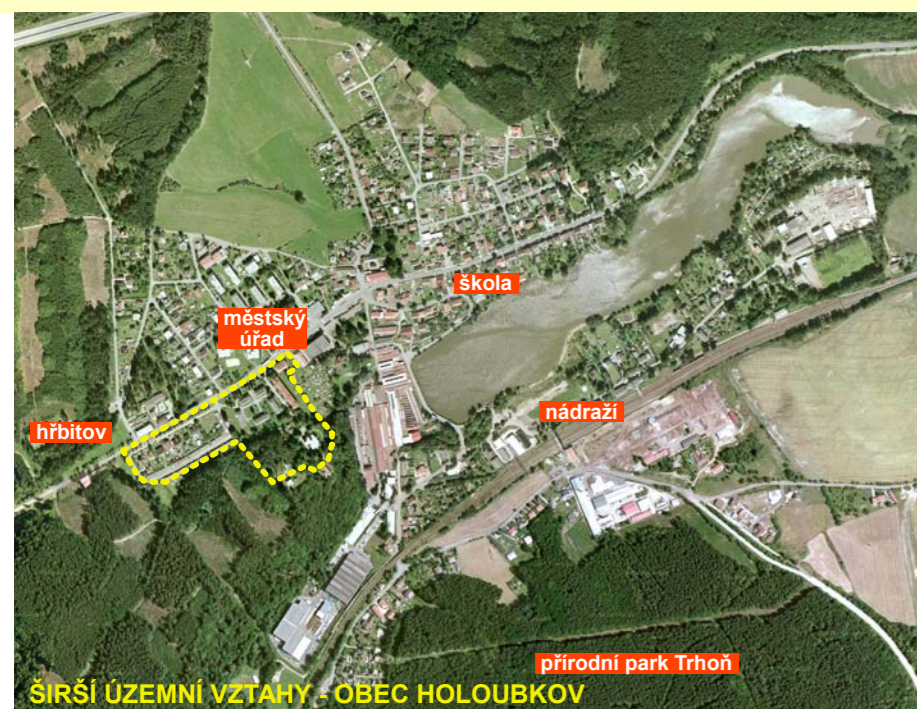
Etapa I - Problémový výkres - Březen 2011



Localita zvaná "Staré sídliště" má za sebou více než padesátiletý vývoj a dnes již neposkytuje svým občanům zázemí, které by odpovídalo požadavkům doby. Tento dokument je prvním krokem k nápravě. Pojmenovává potíže, vyzdvihuje pozitivita a hledá možnosti. Další kroky povedou k vytvoření uceleného konceptu obnovy, která bude v následujících letech probíhat v závislosti na finančních možnostech města.

Téma I: ZÓNOVÁNÍ LOKALITY

- rozdělení lokality do specifických LOGICKÝCH celků
- stanovení alternativ funkčních využití
- podrobnější dělení veřejných prostorů (hierarchie veřejný - polosoukromý - soukromý) s ohledem na efektivnost jejich správy



Téma II: DOPRAVA & PARKOVÁNÍ

- systém obsluhy lokality pěší i motorovou dopravou / napojovací křižovatky /
- technický stav většiny komunikací
- současně i budoucí potřebě neodpovídající počty dostupných parkovacích stání
- nevyhovující technický stav většiny stávajících parkovacích stání
- dopravní obsluha veřejné vybavenosti / DPS - dům s pečovatelskou službou /

DEFICIT PARKOVACÍCH STÁNÍ:
koeficient dopravní obslužnosti území ... 1,5 - 2,0
suma bytových jednotek v lokalitě ... 60 B.J.
suma parkovacích stání / vypočtená potřeba / ... 90 - 120 P.S.
suma parkovacích stání / stávající / ... 36 P.S.
suma garážových stání / stávající / ... 97 G.S.
garážová stání / připadající k lokalitě / odhad / ... 33 G.S.

ZJIŠTĚNÝ DEFICIT PARK. STÁNÍ ... 20 - 40 P.S.



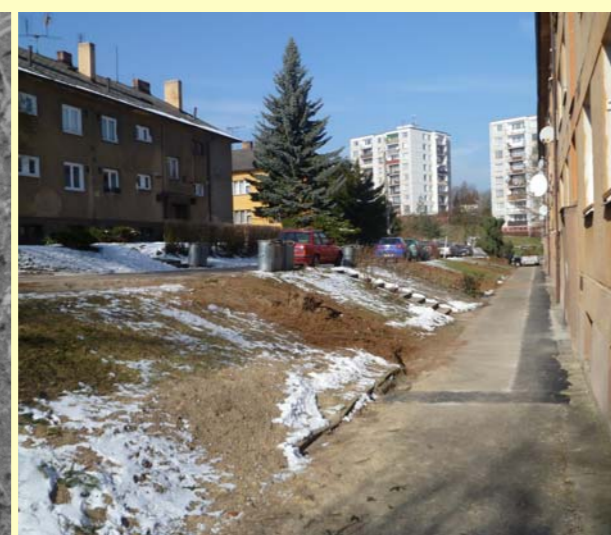
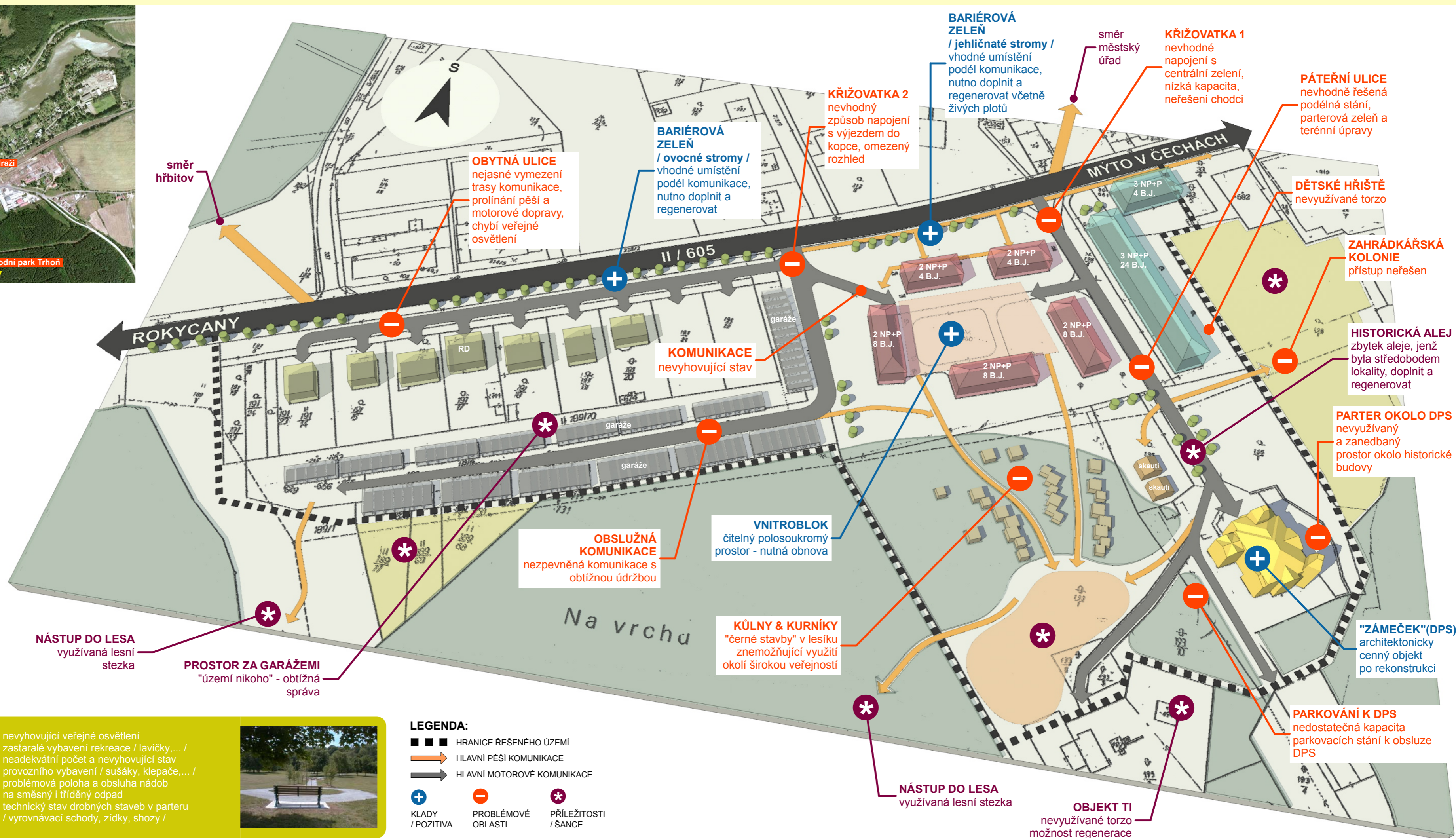
TÉMA III: MOBILIÁŘ / KVALITNÍ PARTER

- nevyhovující veřejné osvětlení
- zastaralé vybavení rekreace / lavičky, ... /
- neadekvátní počet a nevyhovující stav provozního vybavení / sušáky, klepače, ... /
- problémová poloha a obsluha nádob na směsný i tříděný odpad
- technický stav drobných staveb v parteru / vyrovnávací schody, zídky, shozy /



LEGENDA:

- ■ ■ HRANICE ŘEŠENÉHO ÚZEMÍ
- HLAVNÍ PĚŠÍ KOMUNIKACE
- HLAVNÍ MOTOROVÉ KOMUNIKACE
- + KLADY / POZITIVA
- PROBLÉMOVÉ OBLASTI
- * PŘÍLEŽITOSTI / ŠANCE



TÉMA IV: ŽIVOT & BYDLENÍ

- určení možných rozvojových ploch pro budoucí doplnění lokality
- možnosti oživení "genia loci"
- technický stav bytových objektů a koncept jejich regenerace
- koncept architektonického řešení budoucích stavebních úprav

S JAKÝMIKOLI NÁMĚTY ČI DOTAZY SE OBRACEJTE NA SVÉHO STAROSTU NEBO NA EMAIL ZPRACOVATELE!

